

The CREOS

We are SEOKYEONG



세계 속의 미래형 실용교육 중심 대학

북한산 국립공원 아래 수려한 캠퍼스와 첨단 교육시설이 어우러진 서경대학교
실용과 혁신, 글로벌의 기치 아래 지식과 역량을 넘어 유일성을 지향하는
세계속의 미래형 실용교육 중심 대학으로 도약하고 있습니다.





Contents

- | | | | |
|----|----------------------------|----|--------|
| 05 | 서경 70년 스페셜 | 27 | 캠퍼스 투어 |
| 07 | 서경대학교의 교육혁신 10대 과제 | 28 | 캠퍼스 맵 |
| 09 | 수치로 보는 서경대학교 | 29 | 입학정보 |
| 10 | 시대를 앞서가는 교수들 | | |
| 11 | 소리 없이, 강하게 세상을 이끈다. 파워 서경인 | | |
| 13 | 최고를 키우는 서경대학교의 명품교육 | | |
| 23 | 서경에서 세계를 꿈꿉니다 | | |
| 25 | 대학 · 기관 홈페이지 | | |

서경의 교육과 연구는 실용학풍을 지향합니다. 실용학풍은 사회와 시대의 요구에 능동적으로 대응하여 인재를 양성하고 대학의 가치를 창출합니다. 실용에 기반한 교육과 연구를 통해 개인과 사회의 지속가능한 발전에 기여하고 있습니다.

All That Fashion
Live in Model



실
용

Practical

혁신

Innovative



서경의 또 다른 이름은 혁신입니다. 혁신에 기초하여 기존의 교육 과정과 틀을 획기적으로 바꾸어 수년 후 남아질 지식이 아니라 새로운 시대에 유연하게 대응할 핵심역량을 길러줍니다.

서경이 길러낸 인재들이 세계로 나가고 세계의 인재들이 서경을
찾아옵니다. 서경은 교육과 연구의 국제화를 통해 CREOS형 글로벌
리더를 길러내고 K-팝, K-뷰티로 대변되는 한류예술의 전진기지 역
할을 수행하고 있습니다.

글로벌

Global



서경 70년 미래 100년 '실용이 최고의 가치다'

개교 70주년을 맞아 도전과 성취의 70년 역사를 되돌아 보고 미래 100년 글로벌 중심 대학으로 도약하기 위해 최선을 다하고 있습니다. '실용이 최고의 가치다'를 슬로건으로 내걸고 사회와 시대가 요구하는 실용학풍과 글로벌 스탠더드에 기반한 교육과 연구를 통해 사람과 사회, 미래의 가치를 높이는 일에 매진하고 있습니다.



주요 연혁 History

- 1947 4년제 대학으로 인가된 최초의 정규 야간 대학. 한국대학으로 출발
- 1955 국제대학으로 교명 변경. 주경야독의 건학정신으로 사회 각계각층에 많은 인재 배출
- 1988 장충동에서 성북구 정릉동으로 캠퍼스 이전
- 1990 사회교육원 설립. 지역사회 주민들에게 평생교육의 기회 제공
- 1992 서경대학교로 교명 변경. 종합대학으로 대학체제 정비, 캠퍼스 확장
- 1996 세계화 흐름에 발맞춰 해외 여러 나라 대학과 교류 확대
- 2004 해외 대학과 자매 결연. 공동 학위 추진해 세계 속의 명문 대학으로 발돋움

- 2007 '서경비전 1013' 선포. 세계화를 선도하는 인재 양성 대학으로 비전 제시
- 2008 '제2 창학 원년 선포', 글로벌 강소 대학 비전 제시, 새로운 U 선포
- 2009 첨단 복합 건축물 유담관 개관
- 2014 레코딩 스튜디오, CLC ZONE, 크리에이티브센터 설립하여 전공, 교양, 인성 교육 확대하고 대학 경쟁력 강화
- 2015 서경비전 2025 제시. '파워아이콘'과 함께 학교 비전, 인재상 담은 '파워프렌즈' 제작, 선포
- 2016 서경학신원 설립
- 2017 미용예술대학 단과대학 신설, 뷰티산업 선도하는 지도적 전문 미용인 양성 주력 대학로 제2 캠퍼스 개교

서경비전 2025

‘CREOS형 글로벌 리더’를 양성하여 2025년에 실용학문을 최고 가치로 하는 글로벌 중심 대학으로 도약한다는 비전과 미션을 담은 플랜입니다. 이를 위해 창의적인 실용교육, 공동체 역량 결집, 교육 및 경영 인프라 혁신 등 3대 발전전략을 제시하고, 수요자 중심의 실용적인 전공교육, 융복합 교육의 활성화, 글로벌 역량 강화, 연구와 산학협력 강화, 핵심 브랜드 구축, 캠퍼스 환경 선진화 등 16개 핵심과제를 선정, 추진하고 있습니다.

CREOS 서경 CREOS SeoKyeong

CREOS는 ‘창조하다’라는 뜻을 가진 라틴어 ‘CREO’와 나눔(Sharing)의 첫 문자 S를 조합한 것입니다.

CREOS의 각 문자는 Creativity, Response, Experience, Obligation, Sharing을 의미하며 이는 서경대학교가 양성하는 인재가 가져야 할 덕목입니다. 즉 ‘CREOS형 글로벌 리더’란 창의적이고, 상호 소통하며, 현장경험이 풍부하고, 책임감과 의무감이 강하며 나눔을 실천하는 사람을 의미합니다.

건학이념 Founding Principles

홍익인간의 정신을 이어받아 학문을 연구하고 교수하여 유능한 인재를 양성함으로써 인류 공영의 이상사회 구현에 기여하고 있습니다.

교육목적 Educational Purpose

건학이념에 따라 민족과 인류 사회 발전에 필요한 심오한 학술 이론과 유용한 응용 방법을 연구·교수하고, 건전한 인격을 함양·도야하는 전인교육을 실시하여 지혜(智慧)·인의(仁義)·용기(勇氣)를 갖춘 지도적 인재를 양성하고 있습니다.

유니토피아(University+Utopia) 실현을 위한

서경대학교의 교육혁신 10대 과제



1 4차 산업혁명 대비 미래형 학교발전 모델 개발 및 가치 공유

4차 산업혁명 시대에 대응해 미래형 실용교육 중심 대학 학교발전 모델을 개발하고 그 가치를 공유하고 있습니다. 서경의 구성원들이 혁신공동체를 이루어 사회융합형 특성화 모델, 6대 핵심역량 기반 미래형 학부교육 모델 등을 개발, 교육의 패러다임을 바꾸고 대학의 새로운 가치를 창출하며 미래를 탐구하는 체제를 구축해 가고 있습니다. 서경인의 앞선 꿈은 우리 대학의 내일이 될 것입니다.



2 CREOS 졸업인증제 도입

학생들의 교육성과를 높이기 위해 CREOS 졸업인증제를 도입, 운영하고 있습니다. 졸업논문 대신 융합적 창의적 국제적 역량을 키우는 프로그램을 이수한 학생에게 졸업 시 총장의 인증장을 수여하고 있습니다. 창의, 문제해결, 대인관계, 글로벌, 자기계발, 실무 등 6대 역량을 교양, 전공, 비교과 프로그램, 캠프 등 4개 영역으로 나눠 소정의 이수기준을 통과해야 졸업요건을 갖춘 것으로 인정됩니다.



3 교육과정 · 교과목 인증제 도입 및 교육품질관리위원회 설치, 운영

사회와 시대가 요구하는 교과를 운영하고 미래에 필요한 역량을 개발하기 위해 교육과정 및 교과목 인증제를 도입, 시행하고 교육품질관리위원회를 설치, 운영하고 있습니다. 교양교육과정은 미래사회와 드론, 문제해결의 힘, 무인자동차와 윤리적 딜레마 등 혁신적인 내용으로 구성하고 전공 교육과정과 교과목은 문화콘텐츠, 국제비즈니스어, 금융정보공학, 나노융합공학, 공연예술학 등 변화하는 4차 산업혁명에 대비하고 새로운 산업 환경에 맞도록 편성하여 운영하고 있습니다. 개설, 운영되는 과목들은 크레오스인증센터의 심의를 거치도록 하고 학부별로 교육품질관리위원회를 두어 교과목의 수준, 사회 적합성, 질 등을 관리하고 있으며 대학 간 연합 교양 교육과정 운영방안도 수립, 시행할 계획입니다.



4 창의 · 융합형 비교과 프로그램 운영 및 토털운영지원시스템 구축

학생들이 정규 교과과정에서 다룰 수 없는 다양한 교과 외 교육을 접하도록 하여 인문학적 소양과 종합적 사고력을 갖춘 창의 · 융합형 인재로 양성될 수 있도록 370여 개의 창의 · 융합형 비교과 프로그램을 구축, 운영하고 있습니다. 이와 함께 비교과 프로그램 토털운영지원시스템을 구축해 비교과 교육의 내실화 및 활성화로 대학생활 기간 동안 갖추어야 할 기본학습역량, 전문역량, 창의 · 융합역량, 관계역량, 글로벌 역량을 키우는 데 도움이 되도록 하고 있습니다.



5

교육과정의 국제 표준화 및 교육과정 운영의 다양화

교육이 세계적으로 인정받는 교육모델이 될 수 있도록 하기 위해 국제적으로 표준화된 교육과정을 운영하고 교육과정의 운영 모델 또한 다양화하고 있습니다. 교양 및 전공 교육과정의 현황을 주기적으로 점검, 분석하여 다전공, 융복합, 세계화 등 4차 산업혁명 도래와 미래사회에 대비하고 글로벌 스탠더드에 맞도록 조정, 재설계 하며 운영도 다양화하고 있습니다.



6

수업혁신 및 강의품질관리제도 시행

사회와 시대가 요구하고 미래사회에 필요한 문제해결 능력, 비판적 사고, 창의융합, 소통과 협업 등의 능력을 갖춘 인재를 양성할 수 있도록 수업 및 강의 방식을 플립러닝, 협업강의, 액션러닝, 산학협력, PBL 수업, 튜터링, 토론과 협업 수업 등으로 혁신해 가고 있습니다. 스마트 Live 강의실을 늘리고 상호작용형 수업과목도 확대하고 있습니다. 이와 함께 교수·학습의 내용과 방법, 수준, 적합성 등 품질을 상시 평가, 관리하고 있습니다.



7

교육성과 관리 시스템 구축

CREOS형 글로벌 리더 양성을 유도하고 학생 개인의 핵심 능력 및 역량 정도를 진단하여 진로 및 취업능력을 제고하기 위한 자기개발 가이드를 제공하고 있습니다. 핵심역량검사를 실시해 학습포트폴리오를 통해 자신이 쌓아온 경력과 역량을 관리해 주고 다면적 졸업인증제, 서경교육 질관리 시스템, 학생별 맞춤형 성적(학업)관리제 등을 구축, 시행해 기업과 사회, 시대가 요구하는 능력과 역량을 갖춘 인재를 양성하고 있습니다.



8

지역사회 거점 열린 캠퍼스 구축

'지역사회와 함께하는 성장하는 서경대'라는 비전 아래 '오픈 캠퍼스 플랜'을 세우고 지역사회와 산업에 대학을 적극적으로 개방, 아이디어와 자원이 대학에 집중되도록 하고 대학이 그 가치를 극대화해 지역사회에 기여하도록 하고 있습니다. 또, 연합대학 모델을 개발, 추진해 파트너 대학들이 물리적 통합 없이도 교육, 연구, 학생, 시설 등 다양한 자원을 공유하고 활발한 교류를 통해 대학 간 장점과 우수 분야를 극대화해 나가고 있습니다.



9

미래형 대학 특성화 모델 구축

무크(MOOC), 미네르바스쿨, 인공지능에 기반한 신개념 고등교육, 4차 산업혁명과 신산업 중심 콘텐츠 관련 인재 양성, 학위가 아닌 창의적인 생각이 스펙이 되는 대학의 미래 시나리오를 구안하여 실용과 혁신, 글로벌화에 기반한 대학 경쟁력 강화를 위한 발전전략을 수립하고 이와 연계하여 서경대만의 차별화된 미래형 대학의 특성화 모델을 개발, 운영하고 있습니다.



10

1학과-1기업, 1창업 및 취·창업 협약제 실시

학생들의 취·창업을 적극적으로 지원하기 위해 전교생을 대상으로 창업학교를 운영하고 있습니다. 또, 1학과 1기업을 설립하고 1학과 1특허 장려제도를 시행하고 있습니다. 이와 함께 총장-학과장 취업협약제를 통해 학과 취업을 및 유지 취업을 제고를 위한 학과별 목표 설정 및 추진계획을 수립, 이행토록 하고 있습니다. 또한 협약을 통해 특정 기업에서 자신의 기업에 필요한 인재를 키우는 학과를 설치해 운영하고 비교우위에 있거나 입학지원 확보가 용이한 특정 학과를 만들어 특정 기업에 제안, 인재를 길러 내고 있습니다.

시대를 앞서가는 교수들

김종훈 나노융합공학과

세계 유일의 인솔린 자동주입기 핵심기술 개발

이상복 산업경영시스템공학과

한국표준협회 '2017 대한민국 혁신대상' 심의위원장.
한국품질경영학회 우수논문상

김용준 공연예술학부

서울 연극인대상 연기상.
한국 연극 베스트3 '오디푸스-알려고 하는 자' 주연

전순희 무용예술학과

지도자상 (한국총협회)

구자익 교양과정부

대한민국교육산업대상, 한중교육교류협회장
한중미래전략포럼 회장

홍이석 금융경제학과

경제상황 변화 흐름 분석하여 정책추진 과정에 적용.
경제 발전 및 국가 선진화에 기여한 업적 인정받아 세계 3대
인명사전 중 하나인 마르퀴즈 후즈후 2017판에 등재

홍성대 영화영상학과

ICNCT 2017 Best Paper Award

김서경 경영학부

대한민국창조혁신대상

김재현 컴퓨터공학과

Best Paper Award (HSST)

이양선 컴퓨터공학과

학술상 (HSST)

민미경 컴퓨터공학과

데이터컴퓨팅 연구센터(서경대) 설립.
한국오리클 등 우수 기업들과 산학협동체제 구축,
빅데이터-인공지능 전문인력 양성 및 데이터 지능화 선도

임신일 전자공학과

동부P설계공모전 동상

김성남 헤어·메이크업 디자인학과

미용예술경영학회 회장

진용미 헤어·메이크업 디자인학과

한국미용장협회 부회장

이승주 도시공학과

우수논문상, 공로상 (대한국토도시계획학회)

이인희 뷰티테라피 & 메이크업학과

세계 최초 미세금나노의 향산화기능을 이용한
피부면역력 향상기능 '와인골드 세럼' 연구 및 공동 개발

정웅석 공공인적자원학부

(사)한국형사소송법학회 부회장,
대검찰청 검찰개혁추진위원회 위원,
법무부 형사소송법 개정 특별위원회 위원

한문성 경영학부

글로벌경영학회 회장

한택환 경영학부

환경부 중앙환경정책전문위원, 한국환경한림원 학술위원,
한국환경경제학회 회장, 한국환경정책학회 회장

노무종 경영학부

미래창조과학부 산하 한국과학창의재단
교육기부 주간 운영단장

이복규 문화콘텐츠학부

실공찬전 연구

박윤우 문화콘텐츠학부

한국시학회 회장

소리 없이, 강하게 세상을 이끈다 파워 서경인

내게 서경은 [씨앗]이다



박기태
일어일문학과
93학번

이력 사이버 외교사절단 반크 단장
전 국제교류재단 공공외교 홍보대사
전 청년위원회 인재양성문화분과 위원

내 인생의 최우선 가치로 삼고 있는 격언이 있다.
바로 겨자씨와 관련된 이야기이다.

겨자씨는 아주 작은 씨앗이지만 어떤 풀보다 더 크게 자라나 나무가 된다. 그 너른 나무는 새들이 깃드는 평화롭고 여유로운 공간이 된다. 작은 겨자씨처럼 나 또한 서경대학교 재학 중 수업시간에 우연히 시작한 작은 팸플릿 사이트 과제가 계기가 되어 지금의 한국을 대표하는 유일한 사이버 외교사절단 '반크' 를 설립했다.

서경은 나에게 남과 다른 생각을 하고, 남과 다른 길을 가게 해준 씨앗이다. 서경에서 품은 씨앗을 통해 어학실력과 인터넷 활용 능력을 키우게 되었고 더 넓은 세상을 향해 도전하고 실천할 수 있는 자신감을 갖게 되었다.

무엇보다 평생 꿈을 함께 할 수 있는 동반자를 만나게 되었다.

내게 서경은 [삶의 철학이고 길]이다



제타룡
영어학과
99학번

이력 대한적심자사 서울특별시지사 회장
전 서울시정개발연구원장
전 서울특별시도시철도공사 사장

영문학 개론을 수강하면서 영문학의 도덕·철학적 접근방법으로 갈빙적, 갈등적, 인간의 고리 등 3가지를 배웠다.

인간고리의 접근방법은 인간은 자기를 이는 사람과 보이지 않는 고리로 연결되어 있으나, 부도덕하면 이 고리가 끊어져 일생 불행하다는 것이다.

이런 화두를 던진 소설이 난 다이밀 호오손의 '주홍글씨' 다.

반면에 이고리를 튼튼히 하기 위하여 사랑하는 에너지를 나무, 인간, 책에 일생 보내고 있다. 나무사랑에서 농장이 생기고, 인간사랑에서 박애문화의 힘을 체득하고, 책사랑에서 공직과 준공직 45년 생활에서 사회의 변화·창조에 기여하고, 세계로부터 미래를 열어 갈 수 있는 모델 3가지(3차원)를 구상할 수 있었다.

내게 서경은 [리더십]이다



김낙순
철학과
97학번

이력 서울시립대학교 도서과대학원 문화예술관광학부 초빙교수
17대 국회의원
전 신산업정책포럼 공동대표

진정한 리더십을 가진 사람은 어떤 사람일까? 리더는 단지 효율적으로 일 처리하는 사람이 아니다.

리더는 '올바른 일'을 하는 사람이다. 리더는 목표달성을 위해 수단과 방법을 가리지 않는 사람이 아니라 올바른 가치관에 따라 움직이는 사람이다.

리더는 자기의 장단점을 정확히 알고 자기의 약점을 극복하기 위해 노력하는 사람이다. 서경은 내가 질풍노도의 시절을 살던 시기에 무엇이 올바른 일인지, 올바른 가치관을 갖기 위해선 어떻게 해야 하는지, 나의 장단점은 무엇이고 그것을 키우고 혹은 극복하기 위해 어떻게 해야 하는지 가르쳐 주었다.

지난 날, 직장인으로, 기업가로, 정치인으로, 교육자로 살면서 진정한 리더십을 발휘할 수 있었던 것은 서경이 내게 가르치고 일깨워준 가르침 덕분이었다.

내게 서경은 [도전]이다



오수봉
경영학과
98학번

이력 하남시장
6대 하남시 의회 의장

내가 서경대를 졸업한 것은 2002년, 내 나이 44살 때다. 사회생활을 먼저 경험하고, 늦은 나이에 만학도의 꿈을 이루기 위해 입학했던 나에게는 젊은 친구들과 어울리고 경쟁하는 것 자체가 '도전'이었다.

서경대는 내가 많은 사람들을 만날 수 있고 많은 것을 배울 수 있다는 가능성을 가르쳐 주었다. 그리고 그 가능성 덕분에 항상 끊임없이 새로운 것에 '도전' 하는 정신을 가질 수 있었다.

대학생활을 통해 나 자신을 한 단계 발전시킬 수 있었던 것은 바로 이 '도전' 정신이 있었기에 가능했다. 도전정신은 나에게 주어진 선물이었고 소중한 기회였다.

이러한 서경대에서의 값진 경험들이 나를 하남시장이라는 자리까지 도약할 수 있게 해준 힘의 원천이 되어 줬다고 생각한다.

내게 서경은 [미래를 여는 열쇠]이다



김재범
예술종합평생교육원
모델학과 14학번

이력 서울 호서예술실용전문학교 모델연기학과 교수
2011 SBS 슈퍼모델 선발대회 대상
2012 아시아 모델 시상식 모델 상

모델이란 직업을 평생 할 수 없다는 생각이 들었을 때, '미래를 위해 어떤 일을 해야 행복해질 수 있을까'라는 고민을 막연하게 하고 있을 때 미래를 준비할 수 있는 열쇠를 쥐어준 것이 서경이었다.

정체되지 말고 늘 사회적 변화에 발 맞추어 교육하라는 교수님들의 훌륭한 가르침 아래 이제는 모델 양성에 힘쓰고 있는 내 자신을 돌아보며 서경이 쥐어준 열쇠로 미래를 위한 문 하나 하나를 열어가고 있다.

|
최고를 키우는
서경대학교의
명품교육

인문과학대학

학문의 총체적 탐구와 광범위한 교양지식을 통해 역사, 사회, 문화를 꿰뚫어보는 비판적 사고능력과 통찰력을 키우고 각국의 언어와 문학을 통해 인문학적 지성을 터득하고 세련된 국제 감각을 배양하여 사회와 인간에 관한 전문적 지식과 과학적 창의력을 지닌 실용 인재를 양성하고 있습니다.



College of Humanities



국제비즈니스어학부

- 영어전공
- 일어전공
- 중어전공
- 노어전공
- 불어전공

아동학과

문화콘텐츠학과

|
최고를 키우는
서경대학교의
명품교육

사회과학대학

인간생활의 다양한 측면과 사회현상의 본질을 사회과학적 접근을 통해 체계적으로 교육하고 연구함으로써 인간사회의 문제를 진단하고 처방하는 소양을 기르도록 하여 우리 사회의 긍정적인 변화를 이끌어 나갈 창조적이고 과학적이며 유연한 사고와 문제해결능력을 갖춘 인재를 양성하고 있습니다.



College of Social Science



공공인적자원학과

경영학부
경영전공
글로벌경영전공

군사학과

|
최고를 키우는
서경대학교의
명품교육

이공대학

21세기 지식정보사회, 4차 산업혁명 시대에 맞추어 순수학문과 응용
학문간의 연계성을 교육하고 새로운 과학기술을 습득하게 하여 사회와
시대의 요구에 부응하는 과학기술인력을 양성하고 있습니다.

College of Natural Science & Engineering

컴퓨터과학과

금융정보공학과

화학생명공학과

전자공학과

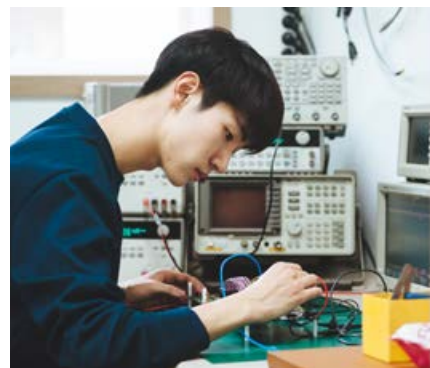
컴퓨터공학과

산업경영시스템공학과

도시공학과

토목건축공학과

나노융합공학과



|
최고를 키우는
서경대학교의
명품교육

예술대학

인간 상호 간의 융화와 정신생활의 풍요로운 행복을 추구하는 정서의 다각적인 성장, 함양을 위한 체계적인 교육을 실시하여 건전한 사회인으로서의 지도적 전문인력을 육성하고 진리의 탐구와 새로운 사회적 요구를 충족시키기 위한 전인적 교육을 하고 있습니다.



공연예술학부

연기전공
모델연기전공
무대기술전공
무대패션전공

영화영상학과

디자인학부

시각정보디자인전공
생활문화디자인전공

무용예술학과

한국무용전공

음악학부

피아노전공
관현악전공

실용음악학과

기악전공
연주작곡전공
보컬전공

뮤지컬학과

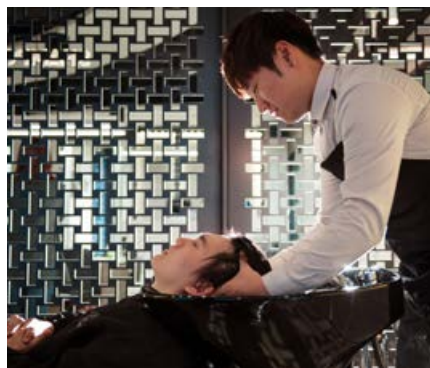


|
최고를 키우는
서경대학교의
명품교육

미용예술대학

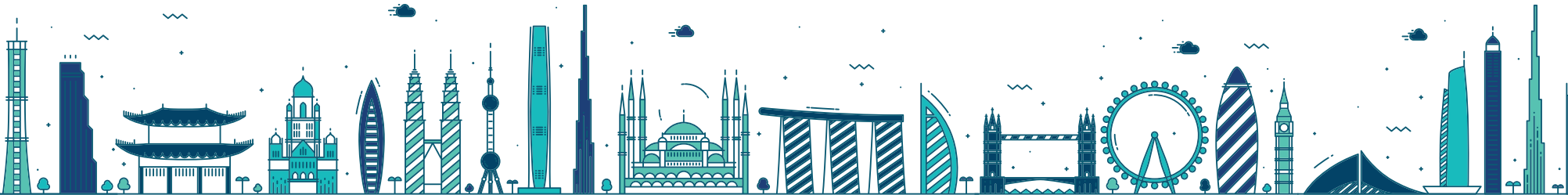
미용의 예술적 가치와 문화상품으로서 콘텐츠 개발 가능성이 무한한 문화경쟁시대를 맞아 창의적이고 진취적인 전문 미용인으로서 미래의 미용학과 뷰티산업의 세계적 흐름을 주도할 수 있는 글로벌 리더십을 갖춘 인재를 양성하고 있습니다.

College of Beauty Art



























헤어 · 메이크업
디자인학과

뷰티테라피 & 메이크업
학과



I
Global SeoKyeong

서경에서 세계를 꿈꿉니다

- | | | | |
|---|---|---|---|
|  | <i>Chinese Culture University</i>
(中國文化大學) |  | <i>Pushkin State Russian Language Institute</i> |
|  | <i>MingDao University</i>
(明道大學) |  | <i>Amur State University of Humanities and Pedagogy</i> |
|  | <i>Hsuan Chuang University</i>
(玄奘大學) |  | <i>Limkokwing University</i> |
|  | <i>TOKO University</i>
(稻江科技暨管理學院) |  | <i>IKH ZASAG International University</i> |
|  | <i>CTBC Financial Management College</i> |  | <i>Etugen Institute</i> |
|  | <i>Ling Tung University</i> |  | <i>Murray State University</i> |
|  | <i>Technische Universitat Berlin</i> |  | <i>University of Houston</i> |
|  | <i>Bouthviset College</i> |  | <i>Texas- Pan American University</i> |
|  | <i>Pacific National University</i> |  | <i>Utah State University</i> |
|  | <i>Komsomolsk-na-Amure State Technical University</i> |  | <i>Southern New Hampshire University</i> |
|  | <i>Novosibirsk State University</i> |  | <i>Western Kentucky University</i> |
|  | <i>Novosibirsk State Technical University</i> |  | <i>Adelphi University</i> |



University of San Diego



University of Texas at El Paso



California State University, Northridge



Saigon Technology University



Duy Tan University



Hanoi University of Industry



Vietnam University of Commerce



Bradford College



University of Chichester



Chichester College



Universitas Diponegoro



Universitas Multimedia Nusantara



OITA University
(大分大學)



Beppu University
(別府大學)



Hiroshima City University
(広島市立大学)



Daito Bunka University
(大東文化大學)



Kansai University of International studies
(關西國際大學)



Yanbian University
(延邊大學)



Jilin Academy of Social Science
(吉林省社会科学院)



Beijing Language and Culture University
(北京語言大學)



Dongbei University of Finance & Economics
(東北財經大學)



중화인민공화국 중앙희극학원
(中华人民共和国 中央戏剧学院)



Harbin Cambridge University
(中國哈尔滨 剑桥学院)



Jilin Vocational and Technical College
(吉林职业技术学院)



Changchun University of Science and Technology
(中国长春科技学)



College of Humanities & Science of Northeast Normal University



Hobuk Science Vocational College



Pannasastra University of Cambodia



British Columbia Institute of Technology



Seneca College of Applied Arts and Technology



Universidad San Ignacio De Loyola



Université de Savoie



Université Jean Monnett



Lyceum of the Philippines University



ST.Dominic College of Asia



AL-Quds University



|
Contact Information

대학 · 기관 홈페이지

인문과학대학

국제비즈니스어학부	영어전공	https://eg.skuniv.ac.kr/
	일어전공	https://jp.skuniv.ac.kr/
	중어전공	https://cl.skuniv.ac.kr/
	노어전공	https://rl.skuniv.ac.kr/
	불어전공	https://fr.skuniv.ac.kr/
아동학과		https://cr.skuniv.ac.kr/
문화콘텐츠학과		https://cc.skuniv.ac.kr/

사회과학대학

공공인적자원학과		https://pr.skuniv.ac.kr/
경영학부	경영	https://bs.skuniv.ac.kr/
	글로벌경영	https://gbs.skuniv.ac.kr/
군사학과		https://sm.skuniv.ac.kr/

이공대학

컴퓨터공학과		https://cs.skuniv.ac.kr/
금융정보공학과		https://fi.skuniv.ac.kr/
화학생명공학과		https://cb.skuniv.ac.kr/
전자공학과		https://ee.skuniv.ac.kr/
컴퓨터공학과		https://ce.skuniv.ac.kr/
산업경영시스템공학과		https://ie.skuniv.ac.kr/
도시공학과		https://ur.skuniv.ac.kr/
토목건축공학과		https://cv.skuniv.ac.kr/
나노융합공학과		https://nc.skuniv.ac.kr/

미용예술대학

헤어·메이크업 디자인학과		https://eh.skuniv.ac.kr/
뷰티테라피 & 메이크업 학과		https://eh.skuniv.ac.kr/

예술대학

공연예술학부	연기	https://tf.skuniv.ac.kr/
	모델연기	https://ma.skuniv.ac.kr/
	무대기술	https://tt.skuniv.ac.kr/
	무대패션	https://th.skuniv.ac.kr/
영화영상학과		https://td.skuniv.ac.kr/
디자인학부	시각정보디자인	https://vd.skuniv.ac.kr/
	생활문화디자인	https://vd.skuniv.ac.kr/
무용예술학과	한국무용	https://da.skuniv.ac.kr/
음악학부	피아노	https://mu.skuniv.ac.kr/
	관현악	https://mu.skuniv.ac.kr/
실용음악학과	기악	https://cm.skuniv.ac.kr/
	연주작곡	https://cm.skuniv.ac.kr/
	보컬	https://cm.skuniv.ac.kr/
뮤지컬학과		https://musical.skuniv.ac.kr/

인성교양대학

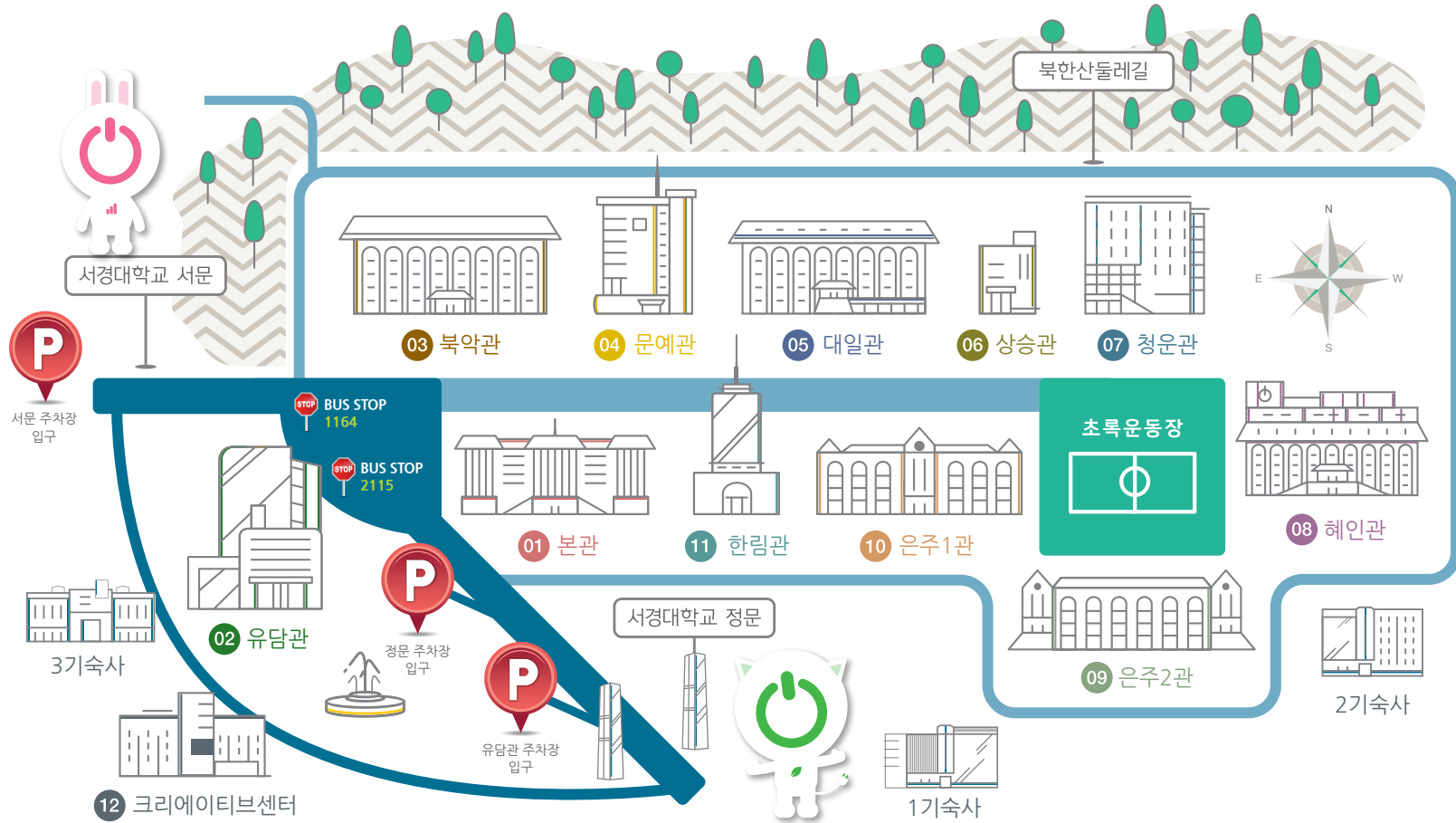
인성교양대학		https://liberal.skuniv.ac.kr/
--------	--	---

부속기관

서경혁신원		https://innovation.skuniv.ac.kr/
교수학습지원센터		https://ctl.skuniv.ac.kr/
창업지원센터		https://innovation.skuniv.ac.kr/centers/foundation-support-center/
취업지원센터		https://innovation.skuniv.ac.kr/centers/career-development-center/
진로,심리상담센터		https://counsel.skuniv.ac.kr/
외국인학생지원센터		https://www.skuniv.ac.kr/international_students/
언어문화교육원		https://cec.skuniv.ac.kr/
학술정보관		https://library.skuniv.ac.kr/
종합서비스센터		https://www.skuniv.ac.kr/one_stop_service_center/
산학협력단		https://sanhak.skuniv.ac.kr/
예술융합평생교육원		https://lifeedu.skuniv.ac.kr/
서경예술교육센터		https://aec.skuniv.ac.kr/
무대의상연구소		https://stagecostume.kr/
실용음악영재교육원		https://gifted.skuniv.ac.kr/
서경스튜디오		https://studio.skuniv.ac.kr/
학군단		https://rotc.skuniv.ac.kr/

I
Campus Tour





서경대학교는

자신의 꿈을 실현하고
사회 발전과 인류 공영에 기여할
열정적이고 창의적인 인재를 기다립니다.

서경대학교는 마음껏 꿈꾸고 적극적으로 배우며 자신이 가진 재능을 최고수준에 다다르도록 하려는 학생들을 위해 다양한 입학전형에 준비했습니다. 공동체의 발전에 기여하고 미래를 이끌어갈 여러분의 꿈을 서경대학교에서 키워 보세요.

수시모집 일반학생 (적성고사 실시) 전형

수능 공부를 하고 있는 수험생이라면 수능 공부와 병행하여 적성고사 준비가 가능합니다. 또한 학생부 성적관리를 하지 않다가 뒤늦게 분발하여 목표를 정한 수험생들도 학생부 성적과 함께 반영하는 적성고사 성적이 당락 결정의 중요 요소이기 때문에 적성고사 성적으로 부진한 학생부성적을 만회할 수 있는 기회가 제공됩니다.

교과성적 우수자 전형

고교 3년간 내신관리를 꾸준히 해온 수험생들이 부담 없이 지원할 수 있는 전형입니다. 학생부 교과성적만을 반영하고 그 외 다른 전형요소는 반영하지 않기 때문에 수험생들은 별도의 준비를 할 필요가 없어 부담이 전혀 없는 전형입니다.

정시모집 (비실기 학과) 일반전형

당해 연도 대학수학능력시험 지원자라면 누구나 지원 가능하며, 학교생활기록부 성적은 전혀 반영되지 않기 때문에 학생부 성적이 좋지 않거나 수능에 특히 강점이 있는 수험생에게 유리한 전형입니다.

정시모집 (실기학과) 일반전형

예술대학의 실기학과는 각 학과별 전공으로 분할 모집을 실시하고 있어 수험생들에게 보다 많은 선택의 기회를 부여하고 있는 전형입니다.

정시모집의 특징

서경대는 전형의 간소화를 위해 정원 내의 경우 100% 일반전형으로만 선발하고 있으며, 별다른 지원자격의 기준이 없기 때문에 수험생들이 부담 없이 지원할 수 있습니다.

미용전공자들만 지원 가능한 미용특기자 특별전형

미용고교를 졸업하거나 미용관련 국가자격증 소지자들만 지원할 수 있는 전형입니다. 관련 전공들과 경쟁을 하는 전형이기 때문에 지원자격을 갖춘 수험생이면 지원해 볼 만하며, 자격증소지자 전형에서 헤어·메이크업디자인학과는 실기 위주로 학생들을 선발하므로 학업성적보다는 미용에 대한 실기준비를 열심히 했다면 충분히 지원해 볼 만 합니다.





세상을 변화시키는 글로벌 통섭형 실용 인재의 양성
그 길에 서경의 진심이 있습니다.

지식과 역량을 넘어 유일성을 추구하는 교육
그 길에 서경의 가치가 있습니다.

우리가 길러낸 인재들이 세계로 나가고 세계의 인재들이 우리를 찾아오는 대학
그 길에 서경의 미래가 있습니다.

흔들림 없는 역동으로
끊임 없는 혁신으로
글로벌 스탠더드로

실사구시의, 유일무이한, 세계 속의 서경을 만들어 갑니다.

서경대역 신설

(우이-신설 경전철)

1·2·4·6호선과 연결돼

캠퍼스가 더욱

가까워졌습니다.

1, 2호선 환승



신설동역

6호선 환승



보문역

4호선 환승



성신여대입구역



정릉역



서경대역



버스 110B, 143, 153, 171, 1113, 1114, 1213, 7211, 1164, 2115 탑승
송덕초등학교 하차 후 1164, 2115번 이용,
서경대학교 본관 앞 하차



지하철

1, 2호선 신설동역에서 우이-신설 경전철로 환승
4정거장 경유, 서경대역 하차

6호선 보문역에서 우이-신설 경전철로 환승
3정거장 경유, 서경대역 하차

4호선 성신여대입구역에서 우이-신설 경전철로 환승
2정거장 경유, 서경대역 하차

4호선 길음역·성신여대입구역에서 하차
서경대행 노선버스 1164·2115 이용
서경대학교 본관 앞 하차



자가용

서울시 성북구 서경로 124
(정릉동 16-1)